

Қазақстан Республикасының 2015 жылғы шілде айындағы қоршаған орта жай-күйі



Атмосфералық ауа ластануының жай-күйі

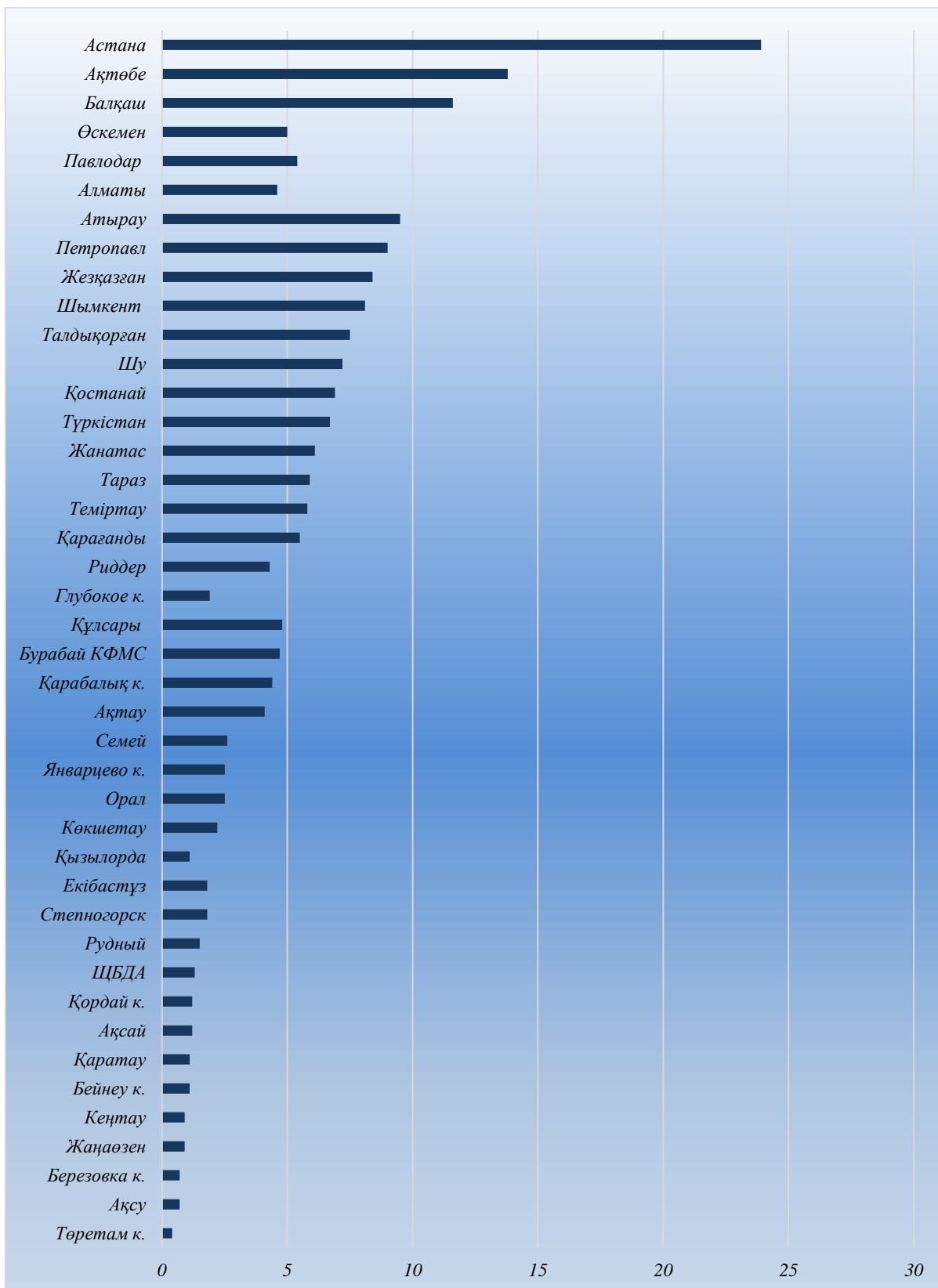
Атмосфералық ауа ластануының жалпы бағалауы төмендегідей сипатталады:

- *ең жоғарғы ластану* деңгейіне – Алматы, Павлодар, Өскемен, Балқаш, Ақтөбе, Астана қалалары жатқызылады;

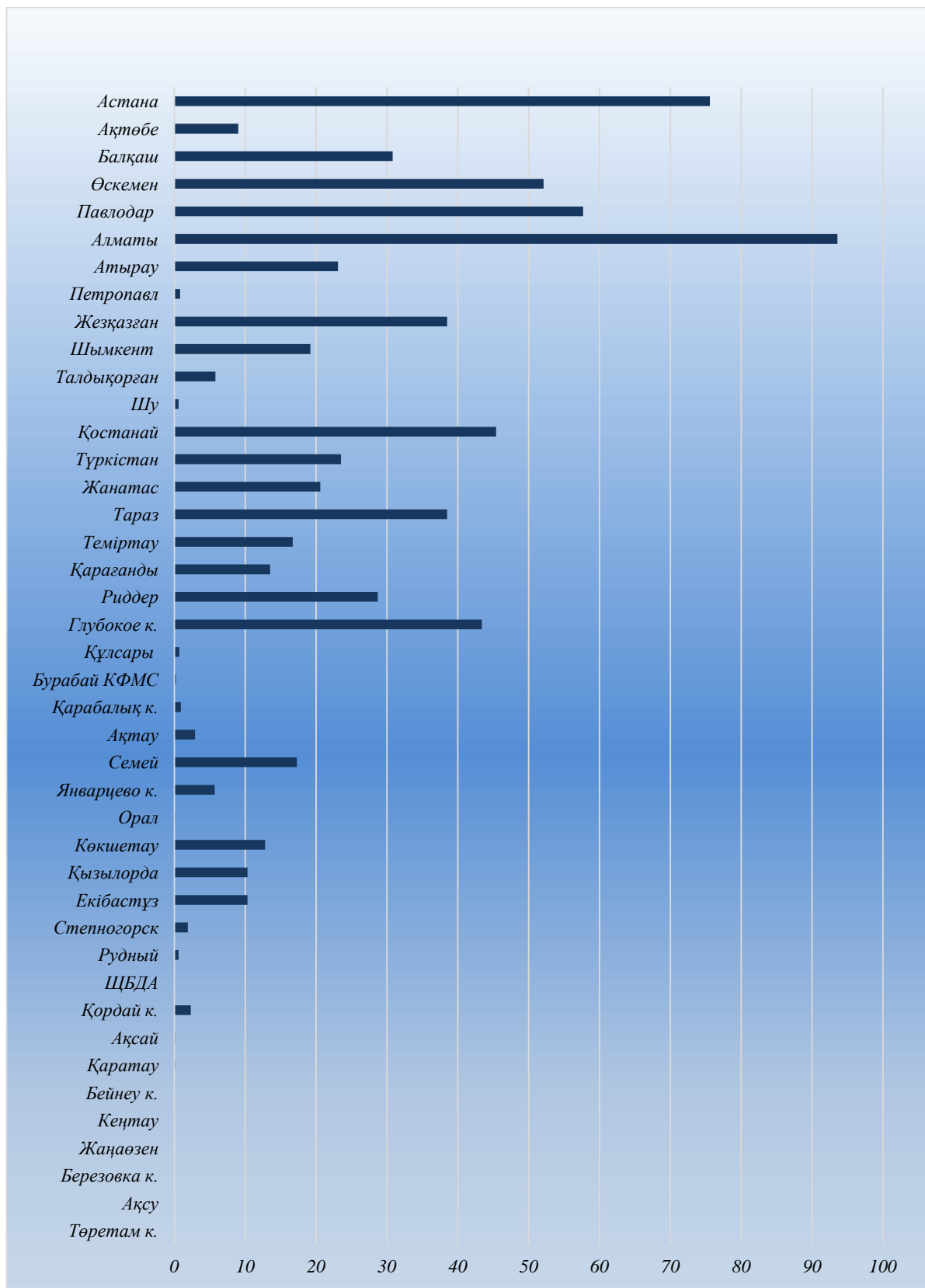
- *жоғарғы ластану* деңгейіне – Риддер, Қарағанды, Теміртау, Тараз, Жаңатас, Түркістан, Қостанай, Шу, Талдықорған, Шымкент, Жезқазған, Петропавл, Атырау қалалары мен Глубокое кенті жатқызылады;

- *орташа ластану* деңгейіне – 12 елді-мекен жатқызылады: Степногор, Екібастұз, Қызылорда, Көкшетау, Орал, Семей, Ақтау, Құльсары қалалары мен Январцево, Қарабалық, Қордай кенттері және Бурабай КФМС жатқызылады.

- *төмен ластану* деңгейіне – Ақсу, Жаңаөзен, Кентау, Қаратау, Ақсай, Рудный қалалары мен Төретам, Березовка, Бейнеу, кенттері және Щучинск-Борабай курорттық аймағы жатқызылады.



Сурет- 1. Қазақстан Республикасы елді мекендерінің 2015 жылғы шілде айындағы стандартты индекс (СИ) мәні



Сурет - 2. Қазақстан Республикасы елді мекендерінің 2015 жылғы шілде айындағы ең үлкен қайталану (ЕҮК) мәні

Жер үсті суларының жай-күйі

Барлық су объектілеріне жүргізілген зерттеулерден су сапасы төмендегідей топтастырылады:

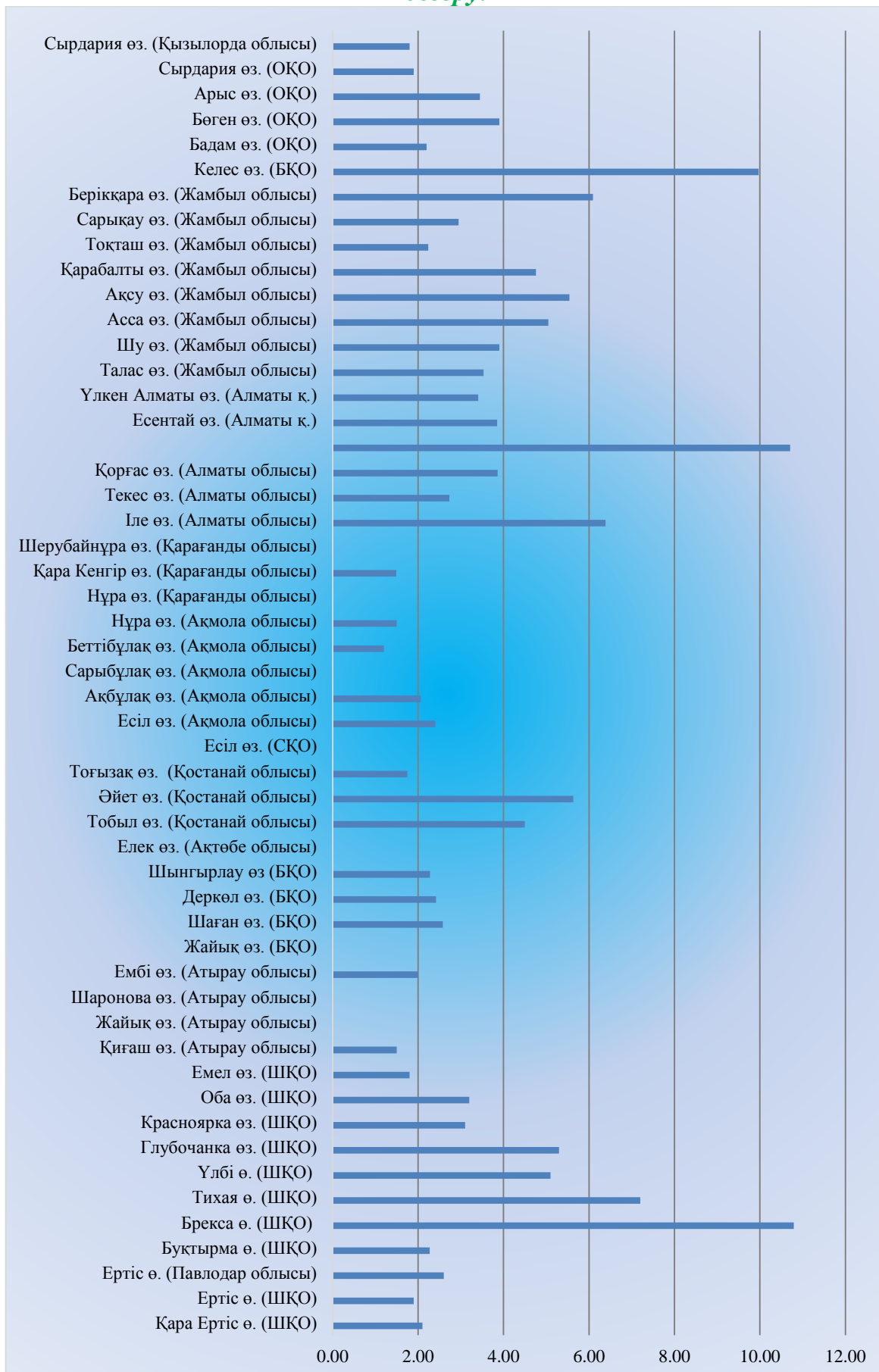
- **«нормативті таза»** - 2 өзен және 1 теңіз: Қатта Бугун, Жайык (Атырау облысы), өзені мен Каспий теңізі;

- **«ластанудың орташа деңгейі»** - 29 өзен, 6 су бөгені, 6 көл 1 арна: Ертіс, Бұқтырма, Емел, Оба, Шаронова, Қиғаш, Ор, Жайык (БҚО), Есіл, Шаған, Деркөл, Ембі (Атырау облысы), Ырғыз, Баянкөл, Қарқара, Есік, Түрген, Талғар, Тоғызақ, Беттібұлақ, Асса, Шу, Ақсу, Тоқташ, Сарықау, Сырдария, Бадам, Арыс өзендері, Бұқтырма, Өскемен, Бартоғай, Самарқан, Сергеевск, Шардара су бөгендері, Билікөл, Сұлтанкелді, Зеренді, Үлкен Алматы, Карасье Сұлукөл көлдері, Қошім арнасы;

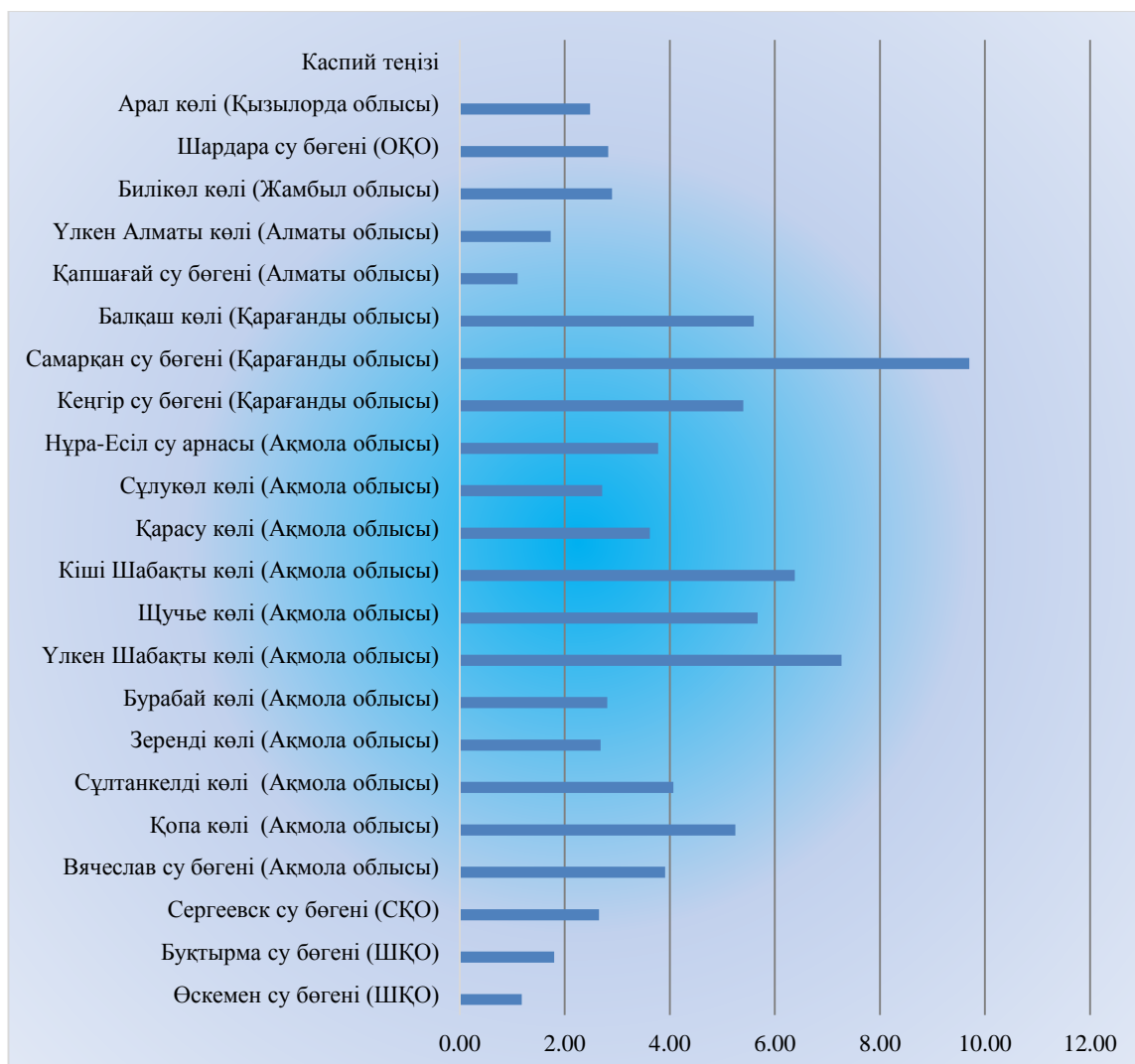
- **«ластанудың жоғары деңгейі»** - 32 өзен, 9 көл, 4 су бөгені, 2 арна: Қара Ертіс, Үлбі, Глубочанка, Красноярка, Қарғалы, Ақтасты, Елек (Ақтөбе облысы), Ойыл, Үлкен Қобда, Қара Қобда, Тобыл, Жабай, Ақбұлақ, Сарыбұлақ, Кара Кеңгір, Текес, Қорғас, Темірлік, Қаскелен, Шарын, Шілік, Темір, Әйет, Нұра, Іле, Кіші Алматы, Есентай, Үлкен Алматы, Талас, Қарабалты, Ембі (Ақтөбе облысы), Келес өзендері, Кеңгір, Вячеславское, Құрты, Қапшағай су бөгендері, Нұра – Есіл, Ертіс – Қарағанды арнасы, Шалқар (БҚО), Шалқар (Ақтөбе облысы), Қопа, Балқаш, Бурабай, Үлкен Шабакты, Шучье, Кіші Шабакты, және Арал теңізі;

- **«ластанудың өте жоғары деңгейі»** - Тихая, Брекса, Шерубайнұра өзендері.

Қазақстан Республикасы су объектілерінің кешенді ластану индексінің өзгеруі



Қазақстан Республикасы су бөгендерінің, көлдерінің және су арналарының кешенді ластану индексінің өзгеруі



Радиациялық жай-күйі

Қазақстан Республикасының елді-мекендерінің атмосфералық ауа қабатына орташа тәуліктік радиоактивтілік түсу тығыздығының мәні 0,01-0,69 мкЗв/ч шегінде болды. Қазақстан Республикасында радиациялық гамма-фонның орташа мәні 0,13 мкЗв/ч, яғни шекті жол берілетін нормаға сәйкес келеді.

ҚР аумағында атмосфераның жерге жақын қабатында орта тәуліктік радиоактивтердің түсу тығыздығы 0,8-2,2 Бк/м² шегінде болды. ҚР аумағында радиоактивті түсулердің орташа тығыздығы 1,2 Бк/м², бұл шекті жол берілетін деңгейінен аспады.

Қосымша:

Толығырақ мәліметтер Қазақстан Республикасы Энергетика министрлігі және «Қазгидромет» РМК сайттарында енгізілетін ақпараттық бюлетенінде жарияланады.