

Исх № 2 от 14.02.2024 года

РГП на ПХВ «Информационно-аналитический центр охраны окружающей среды» Министерства экологии и природных ресурсов Республики Казахстан

Во исполнение ст. 22 Экологического Кодекса Республики Казахстан о ведении Государственного регистра выбросов и переноса загрязнителей предоставляем информацию по загрязнителям, выброс которых осуществлялся из стационарных источников за 2023 год.

Приложение на 7 листах.

**Директор
ТОО «Каменный карьер Тургень-2012»**



Касенбаев С.Т.

Тел. 8/7172/45-00-99

Общие сведения		
№ п/п	Наименование	Данные
1		2 3
1	Наименование предприятия (оператор объекта)	ТОО «Каменный карьер Тургень-2012»
2	БИН предприятия	131240011279
3	Почтовый адрес предприятия	Республика Казахстан, Акмолинская область, Аршалынский район, п. Аршалы, ул. Республика д.29, кв. 8
4	ФИО первого руководителя предприятия	Касенбаев С.Т.
5	ФИО лица, уполномоченного соответствующим оператором на представление от его имени информации в Регистр выбросов и переноса загрязнителей, подписывающего данные электронной цифровой подписью	Касенбаев С.Т.
6	Отчетный год	2023
7	Номер/наименование промышленной площадки (в случае наличия)	Карьер магматических пород месторождения «Родники-2» Аршалынского района Акмолинской области
8	Фактический адрес промышленной площадки:	Акмолинская область, Аршалынский район, Тургеневский сельский округ
8.1.	Область	Акмолинская
8.2.	Город	
8.3.	улица/участок	
8.4.	№ дома /строения/участка	
9	Географические координаты промышленной площадки (ее границы по периметру и местоположение) (градусы, минуты, секунды)	1. С.Ш.50°51'59,68" В.Д. 72°17'45,24"
		2.С.Ш.50°51'57,85" В.Д. 72°17'49,9"
		С.Ш.50°51'54,37" В.Д. 72°17'45,53"
		С.Ш.50°51'59,12" В.Д. 72°17'39,64"
10	Тип методологии, использовавшейся для получения информации о количествах загрязнителей и отходов	Расчетный

Данные по объекту		
№ п/п	Наименование	Данные
1	2	3
1	Наименование объекта, по которому представляется отчетность*	Территория карьера «Родники-2»
2	Вид деятельности объекта, по которому представляется отчетность**	Открытая добыча полезного ископаемого

* "объект" согласно определению в Правилах

** выбирается из Приложения 1 Правил

Данные о сбросах сточных вод в воду за отчетный год

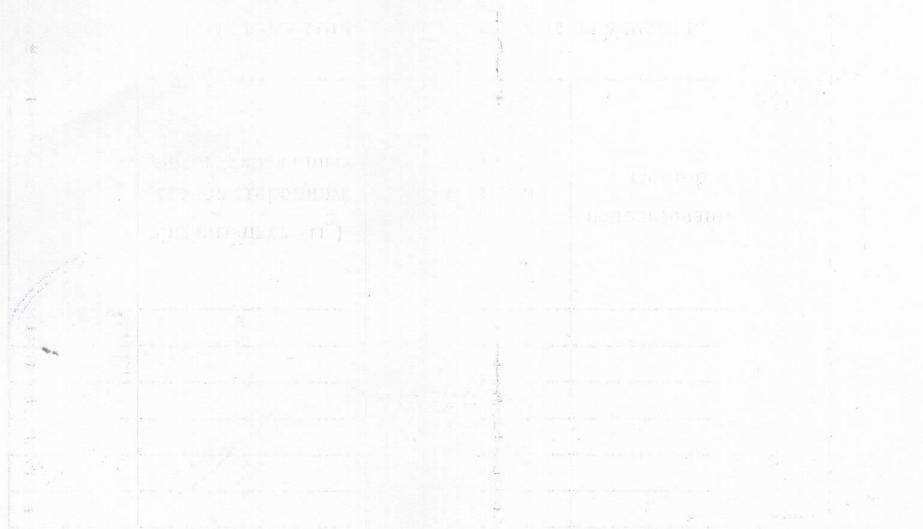
№ п/п	Номер по CAS	Категория (группа) веществ	Наименование загрязнителя*	Объем, кг/год**				Тип методологии, использованной для получения информации о количестве загрязнителей с указанием того, на чем основана информация (измерения - И, расчеты - Р)		
				Стационарный источник 1		Стационарный источник 2				
				всего (плановые)	в результате аварии	всего (плановые)	в результате аварии			
1	2	3	4	5	6	7	8	9	10	19

* перечень загрязнителей с пороговыми значениями сбросов в воду для отчетности по отраслям промышленности (видам деятельности) указан в Приложении 2 настоящих Правил

** данные по сбросу загрязнителей указываются в случае превышения пороговых значений, установленных для каждого загрязнителя в Приложении 2 настоящих Правил. В случае, когда плановый объем сбросов загрязнителей не превышает пороговые значения, установленные Приложением 2 настоящих Правил, но в сумме с внеплановыми аварийными сбросами загрязнителей, произошедшими в течение отчетного периода, превышает установленные пороговые значения для тех или иных загрязнителей, операторы объектов представляют данные по этим загрязнителям, совокупный объем сбросов которых превысил пороговые значения

Перенос загрязнителей в сточных водах за пределы участка*

	Объем переданных стоков сторонним организациям (м ³)*	Оборотное использование (м ³)	Повторное использование (м ³)	* Объем закачки воды в пласт (м3)
1				
2				



Данные об объемах отходов

№ п/п	Вид отхода	Объем, накопленных отходов на начало отчетного года (т)	Код отхода в соответствии с классификатором отходов*	Вид операции, с которым подвергается отход ("У"/"В")	Остаток отходов на конец отчетного года (т)
1	Минеральные нехлорированные моторные, трансмиссионные и смазочные масла	0	13 02 05*	Повторное использование	0
2	Отходы от разработки не металлоносных полезных ископаемых (вскрышные породы)	1000	01 01 02	Временное хранение	1000
3	Смешанные коммунальные отходы	0	20 03 01	«У» удаление	0

Данные об отходах, выявленных в отчетном году

№ п/п/	Наименование отходов	Географические координаты полигонов	Количество каждого вида отхода, выявленного за отчетный год, т/год	
			Объем накопленных отходов на полигоне за весь период эксплуатации	Объем образованных отходов за отчетный год
1	2	3	4	5
1	Отходы от разработки не металлоносных полезных ископаемых (вскрышные породы)	1. С.Ш.50°51'53,43" В.Д. 72°17'46,31" 2. С.Ш.50°51'54,09" В.Д. 72°17'47,85" 3. С.Ш.50°51'53,83" В.Д. 72°17'48,09"	1000	0
2	Смешанные коммунальные отходы	4. С.Ш.50°51'53,39" В.Д. 72°17'46,59"	0	0,1125