

## Об утверждении Регламента оказания государственной услуги "Выдача лицензий на проектно-изыскательскую деятельность"

*Утративший силу*

Совместный приказ Председателя Агентства Республики Казахстан по делам строительства и жилищно-коммунального хозяйства от 4 ноября 2010 года № 486 и и.о. Министра охраны окружающей среды Республики Казахстан от 5 ноября 2010 года № 283-ө. Зарегистрирован в Министерстве юстиции Республики Казахстан 13 декабря 2010 года № 6677. Утратил силу совместным приказом Министра индустрии и инфраструктурного развития Республики Казахстан от 12 июня 2019 года № 390 и Министра энергетики Республики Казахстан от 14 июня 2019 года № 220

Сноска. Утратил силу совместным приказом Министра индустрии и инфраструктурного развития РК от 12.06.2019 № 390 и Министра энергетики РК от 14.06.2019 № 220.

Примечание

РЦПИ!

Порядок введения в действие приказа см. п. 5.

В целях реализации статьи 9-1 Закона Республики Казахстан от 27 ноября 2000 года "Об административных процедурах" **ПРИКАЗЫВАЕМ:**

1. Утвердить прилагаемый Регламент оказания государственной услуги "Выдача лицензий на проектно-изыскательскую деятельность".

2. Департаменту государственного архитектурно-строительного контроля, аттестации и аккредитации Агентства Республики Казахстан по делам строительства и жилищно-коммунального хозяйства (Абдраймов Г.Р.):

1) обеспечить государственную регистрацию настоящего приказа в Министерстве юстиции Республики Казахстан;

2) после государственной регистрации настоящего совместного приказа обеспечить его официальное опубликование.

3. Контроль за исполнением настоящего совместного приказа возложить на заместителя Председателя Агентства Республики Казахстан по делам строительства и жилищно-коммунального хозяйства Тихонюк Н.П. и вице-министра охраны окружающей среды Республики Казахстан Садвакасову Э.М.

4. Настоящий приказ вступает в силу со дня государственной регистрации в Министерстве юстиции Республики Казахстан.

5. Настоящий приказ вводится в действие со дня его первого официального опубликования.

Утратил силу

Утратил силу

Утратил силу

Утратил силу

Председатель Агентства

И.о. Министра охраны

Утратил силу

Утратил силу

Утратил силу

Утратил силу

Республики Казахстан

окружающей среды Республики

Утратил силу

Утратил силу

Утратил силу

Утратил силу

по делам строительства и

Казахстан

Утратил силу

Утратил силу

Утратил силу

Утратил силу

Утратил силу

Утратил силу

Утратил силу

Утратил силу

---

С. Нокин

Утратил силу

Утратил силу

Утратил силу

Утратил силу

Утратил силу

Утратил силу

Утратил силу

Утратил силу

Приложение  
к совместному приказу  
Председателя Агентства  
Республики Казахстан  
по делам строительства и  
жилищно-коммунального хозяйства  
от 4 ноября 2010 года № 486  
и и.о. Министра охраны  
окружающей среды  
Республики Казахстан  
от 5 ноября 2010 года № 283-ө



**Регламент оказания государственной услуги  
"Выдача лицензий на проектно-изыскательскую деятельность"**

**1. Общие положения**

1. Настоящий Регламент государственной услуги "Выдача лицензий на проектно-изыскательскую деятельность" (далее - Регламент) разработан в соответствии с пунктом 4 статьи 9-1 Закона Республики Казахстан "Об административных процедурах".

2. Выдача лицензий на проектно-изыскательскую деятельность (далее – государственная услуга) – процедура выдачи права физическому или юридическому лицу (далее - потребители) на занятие проектно-изыскательской деятельностью.

3. Государственная услуга оказывается через Центры обслуживания населения (далее - Центр) и Управления государственного архитектурно-строительного контроля акиматов областей, городов Астаны и Алматы (далее – уполномоченный орган).

4. Форма оказываемой государственной услуги: не автоматизированная.

5. Государственная услуга оказывается на основании статьи 33 Закона Республики Казахстан от 11 января 2007 года "О лицензировании", статьи 32 Закона Республики Казахстан от 16 июля 2001 года "Об архитектурной, градостроительной и строительной деятельности в Республике Казахстан" и постановления Правительства Республики Казахстан от 7 октября 2010 года № 1036 "Об утверждении стандартов государственных услуг и внесении дополнения в постановление Правительства Республики Казахстан от 20 июля 2010 года № 745".

6. Результатом оказания государственной услуги является выдача лицензии на осуществление проектно-изыскательской деятельности или мотивированный отказ в ее выдаче на бумажном носителе.

7. В процессе оказания государственной услуги участвуют органы в области охраны окружающей среды, степень участия – заключение на лицензируемые виды работ (далее – заинтересованный орган).

**2. Требования к порядку оказания государственной услуги**

8. Информацию по вопросам оказания государственной услуги, а также о ходе оказания государственной услуги можно получить в Центре и уполномоченном органе, адреса и графики работ которых, указаны в приложениях 1 и 2 Стандарта государственной услуги "Выдача лицензий на проектно-изыскательскую деятельность", утвержденного постановлением Правительства Республики Казахстан от 7 октября 2010 года № 1036 (далее – Стандарт).

9. Административные процедуры в разрезе заинтересованных органов:

В заинтересованных органах проводится рассмотрение направленных запросов уполномоченного органа, определение соответствия или несоответствия потребителя предъявляемым требованиям в курируемой области.

Результаты рассмотрения запросов направляются в виде заключения в уполномоченный орган.

10. Сроки ограничений по времени при оказании государственной услуги.

Сроки оказания государственной услуги с момента подачи потребителем заявления (день приема и день выдачи документов не входит в срок оказания государственной услуги) составляют:

- 1) для субъектов малого предпринимательства – десять рабочих дней;
- 2) для субъектов среднего и крупного предпринимательства – тридцать рабочих дней.
- 3) максимально допустимое время ожидания в очереди при сдаче документов – не более 30 минут;
- 4) максимально допустимое время в очереди при получении документов – не более 30 минут;
- 5) заключения заинтересованных органов для субъекта малого предпринимательства представляются в уполномоченный орган в течение 7 рабочих дней;
- 6) заключения заинтересованных органов для субъектов крупного и среднего предпринимательства представляются в уполномоченный орган в течение 25 рабочих дней.

11. Основанием для отказа в предоставлении государственной услуги является:

- 1) непредставление сведений и документов, указанных в пункте 15 настоящего Регламента. При устранении заявителем указанных препятствий заявление рассматривается на общих основаниях;
- 2) невнесение лицензионного сбора за право занятия проектно-изыскательской деятельностью;
- 3) несоответствие заявителя квалификационным требованиям;
- 4) вступивший в законную силу приговор суда, запрещающий заявителю заниматься данным видом деятельности.

12. Этапы оказания государственной услуги с момента получения заявителя от потребителя для получения государственной услуги и до момента выдачи результата государственной услуги:

1) потребитель подает заявление о лицензировании в Центр;

2) Центр проводит регистрацию заявления и передает в уполномоченный орган;

3) уполномоченный орган осуществляет рассмотрение представленных заявлений из Центра или от потребителей при подаче заявлений напрямую, направляет в случаях, указанных в постановлении Правительства Республики Казахстан от 29 декабря 1995 года № 1894, запросы в заинтересованные органы, подготавливает мотивированный отказ или оформляет лицензию на осуществление проектно-изыскательской деятельности, направляет результат оказания государственной услуги в Центр или выдает заявителю в случае подачи заявления в Уполномоченный орган;

4) заинтересованный орган рассматривает запросы уполномоченного органа о соответствии потребителя предъявляемым требованиям в соответствующей области, направляет заключения в уполномоченный орган.

13. Минимальное количество лиц, осуществляющих прием документов для оказания государственной услуги в Центре и уполномоченном органе, составляет один сотрудник.

### **3. Описание порядка действия (взаимодействия) в процессе оказания государственной услуги**

14. Прием документов в Центре осуществляется посредством "окон", на которых указывается фамилия, имя, отчество и должность инспектора Центра по адресам и времени, указанным в приложении 1 Стандарта.

Прием документов в уполномоченном органе осуществляется через канцелярию уполномоченного органа по адресам и времени, указанным в приложении 2 Стандарта.

После сдачи документов в Центр или уполномоченный орган, потребителю выдается расписка о приеме соответствующих документов, с указанием:

номера и даты приема запроса;

вида запрашиваемой государственной услуги;

количества и названия приложенных документов;

даты, времени и места выдачи документов;

фамилии, имени, отчества инспектора Центра либо сотрудника уполномоченного органа, принявшего заявление на оформление документов.

15. Для получения государственной услуги потребитель предоставляет в Центр или уполномоченный орган:

1) заявления по установленной форме для юридического и физического лица, согласно приложениям 12 и 13 Стандарта;

2) нотариально заверенные копии Устава и свидетельства о государственной регистрации заявителя в качестве юридического лица – для юридического лица;

3) копия документа, удостоверяющего личность – для физического лица;

4) нотариально заверенная копия свидетельства о государственной регистрации заявителя в качестве индивидуального предпринимателя – для индивидуального предпринимателя;

5) нотариально заверенная копия свидетельства о постановке заявителя на учет в налоговом органе;

6) документ, подтверждающий уплату в бюджет лицензионного сбора за право занятия отдельными видами деятельности – 10 месячных расчетных показателей, уплачивается в бюджет по месту нахождения потребителя;

7) сведения и документы в соответствии с квалификационными требованиями, согласно приложению 3 Стандарта.

16. Требования к информационной безопасности отсутствуют.

17. В процессе оказания государственной услуги задействованы следующие структурно-функциональные единицы (далее - СФЕ):

1) инспектор Центра;

2) инспектор накопительного отдела;

3) канцелярия уполномоченного органа;

4) руководство уполномоченного органа;

5) начальник структурного подразделения;

6) ответственный исполнитель структурного подразделения;

7) юридическая служба уполномоченного органа;

8) заинтересованный орган.

18. Текстовое табличное описание последовательности и взаимодействие административных действий (процедур) каждой СФЕ с

указанием срока выполнения каждого административного действия (процедуры) приведено в приложении 1 к настоящему Регламенту.

19. Схемы, отражающие взаимосвязь между логической последовательностью административных действий в процессе оказания государственной услуги и СФЕ, приведены в приложении 2 к настоящему Регламенту.

20. Результат оказания государственной услуги предоставляется в форме выдачи лицензии или отказа в выдаче лицензии.

Отказ в выдаче лицензии оформляется в письменной форме на бумажном носителе с указанием мотивированной причины отказа.

Утратил силу

Утратил силу

Утратил силу

Утратил силу

Приложение 1  
к Регламенту оказания  
государственной услуги  
"Выдача лицензий на проектно-  
изыскательскую деятельность"

Утратил силу

Утратил силу

Утратил силу

Утратил силу

**Описание**  
последовательности и взаимодействие административных  
действий (процедур)  
Таблица 1. Описание действий СФЕ

Утратил силу

Утратил силу

Утратил силу

Утратил силу

Действия основного процесса (хода, потока работ)



Утратил силу

Утратил силу

Утратил силу

Утратил силу

№ действия (хода, потока работ)	1	2	3
------------------------------------	---	---	---

Утратил силу

Утратил силу

Утратил силу

Утратил силу

Наименование СФЕ	Инспектор Центра	Инспектор накопительного отдела	Инспектор накопительного отдела
------------------	---------------------	---------------------------------------	---------------------------------------

Утратил силу

Утратил силу

Утратил силу

Утратил силу

Наименование действия (процесса, процедуры, операции) и их описание	Прием документов	Расписывается в журнале и собирает документы	Составляет реестр и направляет документы
---	------------------	--	--

Утратил силу

Утратил силу

Утратил силу

Утратил силу

Форма завершения (данные, документ, организационно-распорядительное решение)	Регистрация в журнале и выдача расписки	Сбор документов в накопительный отдел	Отправка документов в уполномоченный орган
--	---	---------------------------------------	--

Утратил силу

Утратил силу

Утратил силу

Утратил силу

Сроки исполнения	15 минут	3 раза в день	Не менее одного раза в день
------------------	----------	---------------	-----------------------------

Утратил силу

Утратил силу

Утратил силу

Утратил силу

Номер следующего действия	2	3	4
---------------------------	---	---	---

Утратил силу

Утратил силу

Утратил силу

Утратил силу

Утратил силу

Утратил силу

Утратил силу

Утратил силу

Действия основного процесса (хода, потока работ)



Утратил силу

Утратил силу

Утратил силу

Утратил силу

№ действия (хода, потока работ)	4	5	6
------------------------------------	---	---	---

Утратил силу

Утратил силу

Утратил силу

Утратил силу

	Наименование СФЕ	Сотрудники канцелярии уполномоченного органа	Руководство уполномоченного органа	Начальник структурного подразделения (отдел лицензирования)
--	------------------	--	------------------------------------	---

Утратил силу

Утратил силу

Утратил силу

Утратил силу

	Наименование действия (процесса, процедуры, операции) и их описание	Прием документов, заключений заинтересованных органов на запросы, регистрация	Ознакомление с корреспонденцией определение структурного подразделения для рассмотрения	Ознакомление с корреспонденцией определение ответственного исполнителя для рассмотрения
--	---	---	---	---

Утратил силу

Утратил силу

Утратил силу

Утратил силу

Форма завершения (данные, документ, организационно-распорядительное решение)	Направление документов руководству для наложения резолюции	Наложение резолюции, отправка начальнику структурного подразделения	Наложение резолюции, передача документов ответственному исполнителю
--	--	---	---

Утратил силу

Утратил силу

Утратил силу

Утратил силу

Сроки исполнения	1 час	1 час	1 час
------------------	-------	-------	-------

Утратил силу

Утратил силу

Утратил силу

Утратил силу

Номер следующего действия	5	6	7
---------------------------	---	---	---

Утратил силу

Утратил силу

Утратил силу

Утратил силу

Утратил силу

Утратил силу

Утратил силу

Утратил силу

№ действия (хода, потока работ)	7	8
------------------------------------	---	---



Утратил силу

Утратил силу

Утратил силу

Утратил силу

	Наименование СФЕ	Ответственный исполнитель	Начальник структурного подразделения (отдел лицензирования)
--	------------------	---------------------------	---

Утратил силу

Утратил силу

Утратил силу

Утратил силу

Наименование действия (процесса, процедуры, операции) и их описание	Определение полноты документов, осуществление запроса (при необходимости) в заинтересованные органы, определение соответствия квалификационным требованиям	Подпись заключения ответственного исполнителя, визирование запроса в заинтересованные органы
---	--	--

Утратил силу

Утратил силу

Утратил силу

Утратил силу

	Форма завершения (данные, документ, организационно-распорядительное решение)	Подготовка заключения о соответствии или несоответствии, подготовка запроса в заинтересованные органы, передача заключения с материалами начальнику структурного подразделения	Передача заключения с материалами юридической службе, передача запроса на подпись руководству уполномоченного органа
--	--	--	--

Утратил силу

Утратил силу

Утратил силу

Утратил силу

Сроки исполнения	2 часа	30 минут
------------------	--------	----------

Утратил силу

Утратил силу

Утратил силу

Утратил силу

Номер следующего действия	8	9
---------------------------	---	---

Утратил силу

Утратил силу

Утратил силу

Утратил силу

Утратил силу

Утратил силу

Утратил силу

Утратил силу

№ действия (хода, потока работ)	9	10
------------------------------------	---	----

Утратил силу

Утратил силу

Утратил силу

Утратил силу

Наименование СФЕ	Юридическая служба	Руководство уполномоченного органа
------------------	--------------------	------------------------------------



Утратил силу

Утратил силу

Утратил силу

Утратил силу

Наименование действия (процесса, процедуры, операции) и их описание	Проведение юридической экспертизы подготовка приказа	Утверждение приказа, подпись запроса в заинтересованные органы
---	--	--

Утратил силу

Утратил силу

Утратил силу

Утратил силу

Форма завершения (данные, документ, организационно- распорядительное решение)	Передача приказа руководству на утверждение	Передача утвержденного приказа в структурное подразделение для оформления лицензии, передача запроса в канцелярию
--	---	--

Утратил силу

Утратил силу

Утратил силу

Утратил силу

Сроки исполнения	2 часа	30 минут
------------------	--------	----------

Утратил силу

Утратил силу

Утратил силу

Утратил силу

Номер следующего действия	10	11
---------------------------	----	----

Утратил силу

Утратил силу

Утратил силу

Утратил силу

Утратил силу

Утратил силу

Утратил силу

Утратил силу

№ действия (хода, потока работ)	11	12
------------------------------------	----	----

Утратил силу

Утратил силу

Утратил силу

Утратил силу

Наименование СФЕ	Структурное подразделение	Руководство уполномоченного органа
------------------	---------------------------	------------------------------------

Утратил силу

Утратил силу

Утратил силу

Утратил силу

Наименование действия (процесса, процедуры, операции) и их описание	Оформление лицензии	Подписание бланка лицензии
---	---------------------	----------------------------



Утратил силу

Утратил силу

Утратил силу

Утратил силу

Форма завершения (данные, документ, организационно- распорядительное решение)	Передача оформленной лицензии для подписания руководству уполномоченного органа	Передача подписанного бланка структурное подразделение
--	--	---

Утратил силу

Утратил силу

Утратил силу

Утратил силу

Сроки исполнения	1 час	30 минут
------------------	-------	----------

Утратил силу

Утратил силу

Утратил силу

Утратил силу

Номер следующего действия	12	13
---------------------------	----	----

Утратил силу

Утратил силу

Утратил силу

Утратил силу

Утратил силу

Утратил силу

Утратил силу

Утратил силу

№ действия (хода, потока работ)	13	14
------------------------------------	----	----

Утратил силу

Утратил силу

Утратил силу

Утратил силу

Наименование СФЕ	Структурное подразделение	Канцелярия уполномоченного органа
------------------	---------------------------	-----------------------------------

Утратил силу

Утратил силу

Утратил силу

Утратил силу

	Наименование действия (процесса, процедуры, операции) и их описание	Внесение лицензии в реестр лицензии и передача в канцелярию уполномоченного органа	Выдача лицензий заявителям или передача в Центры, доставка запросов в заинтересованные органы
--	---	--	---

Утратил силу

Утратил силу

Утратил силу

Утратил силу

Форма завершения (данные, документ, организационно-распорядительное решение)	Передача лицензии в канцелярию уполномоченного органа	Расписка о выдаче лицензии потребителю или передачи лицензий в Центр, штамп подтверждающий сдачу запросов в заинтересованные органы
--	---	---



Утратил силу

Утратил силу

Утратил силу

Утратил силу

Сроки исполнения	30 минут	В течение рабочего дня
------------------	----------	------------------------

Утратил силу

Утратил силу

Утратил силу

Утратил силу

Номер следующего действия	14	15
---------------------------	----	----

Утратил силу

Утратил силу

Утратил силу

Утратил силу

Утратил силу

Утратил силу

Утратил силу

Утратил силу

№ действия (хода, потока работ)	16	
------------------------------------	----	--

Утратил силу

Утратил силу

Утратил силу

Утратил силу

Наименование СФЕ	Заинтересованные органы	
------------------	-------------------------	--

Утратил силу

Утратил силу

Утратил силу

Утратил силу

	Наименование действия (процесса, процедуры, операции) и их описание	Рассмотрение направленных запросов Уполномоченного органа, определение соответствия или не соответствия предъявляемым требованиям в курируемой области	
--	---	--	--

Утратил силу

Утратил силу

Утратил силу

Утратил силу

Форма завершения (данные, документ, организационно- распорядительное решение)	Направление заключения в Уполномоченный орган	
--	--	--

Утратил силу

Утратил силу

Утратил силу

Утратил силу

	Сроки исполнения	Определение соответствие предъявляемым требованиям для: субъекта малого предпринимательства – 7 рабочих дней, для субъектов крупного и среднего предпринимательства – 25 рабочих дней	
--	------------------	---	--



Утратил силу

Утратил силу

Утратил силу

Утратил силу

	Номер следующего действия		
--	---------------------------	--	--

Утратил силу

Утратил силу

Утратил силу

Утратил силу

Таблица 2. Варианты использования. Основной процесс.

Утратил силу

Утратил силу

Утратил силу

Утратил силу

Группа 1 СФЕ Инспектор Центра	Группа 2 СФЕ Канцелярия Уполномочен- ного органа	Группа 3 СФЕ Руководство Уполномочен- ного органа	Группа 4 СФЕ структурное подразде- ление	Группа 5 СФЕ Юридическая служба	Группа 6 СФЕ Заинтересован- ные органы
-------------------------------------	---	--	---	---------------------------------------	--

Утратил силу

Утратил силу

Утратил силу

Утратил силу

Действие № 1 Прием документов, выдача расписки, регистрация заявления, направление документов в уполномоченный орган	Действие № 2 Прием заявлений из Центров или от заявителей, регистрация, направление заявлений руководству уполномоченного органа	Действие № 3 Определение структурного подразделения для исполнения, наложение резолюции	Действие № 4 Рассмотрение заявлений, определение соответствия заявлений законодательству в сфере лицензирования, осуществление при необходимости запросов в заинтересованные органы, подготовка заключений	Действие № 5 Проведение юридической экспертизы заключений структурного подразделения, подготовка приказа о лицензировании	Действие № 6 Заинтересованные органы подготавливают заключения о соответствии или несоответствии заявителя требованиям в курируемой области, направляют заключения в Уполномоченный орган
---	---	--	---	--	--

Утратил силу

Утратил силу

Утратил силу

Утратил силу

		Действие № 7 утверждение приказа о лицензиро- вании	Действие № 8 оформление лицензии	Действие № 9 регистрация приказа	
--	--	---	--	--	--

Утратил силу

Утратил силу

Утратил силу

Утратил силу

		Действие № 10 Подписание лицензии	Действие № 11 Регистрация лицензии		
--	--	---	--	--	--

Утратил силу

Утратил силу

Утратил силу

Утратил силу

Действие № 13 Выдача лицензии заявителю в Центрах	Действие № 12 Передача лицензии в Центр или выдача заявителю				
---	---	--	--	--	--

Утратил силу

Утратил силу

Утратил силу

Утратил силу

Таблица 3. Варианты использования. Альтернативный процесс.



Утратил силу

Утратил силу

Утратил силу

Утратил силу

Группа 1 СФЕ Инспектор Центра	Группа 2 СФЕ Канцелярия Уполномоченного органа	Группа 3 СФЕ Руководство Уполномоченного органа	Группа 4 СФЕ структурное подразделение	Группа 5 СФЕ Юридическая служба
-------------------------------------	---	--	--	---------------------------------------

Утратил силу

Утратил силу

Утратил силу

Утратил силу

Действие № 1 Прием документов, выдача расписки, регистрация заявления, направление документов в уполномоченный орган	Действие № 2 Прием заявлений из Центров или от заявителей, выдача расписки, регистрация, направление заявлений руководству уполномоченного органа	Действие № 3 Определение структурного подразделения для исполнения, наложение резолюции	Действие № 4 Рассмотрение заявлений, определение соответствия заявлений законодательству в сфере лицензирования, Подготовка мотивированного отказа	Действие № 5 Проведение юридической экспертизы отказа структурного подразделения
---	--	--	---	---

Утратил силу

Утратил силу

Утратил силу

Утратил силу

		Действие № 6 подписание отказа		
--	--	--------------------------------------	--	--

Утратил силу

Утратил силу

Утратил силу

Утратил силу

Действие № 8 Выдача отказа заявителю в Центрах	Действие № 7 Передача отказа в Центр или выдача заявителю			
---	---	--	--	--

Утратил силу

Утратил силу

Утратил силу

Утратил силу

Приложение 2  
к Регламенту оказания  
государственной услуги  
"Выдача лицензий на проектно-  
изыскательскую деятельность"

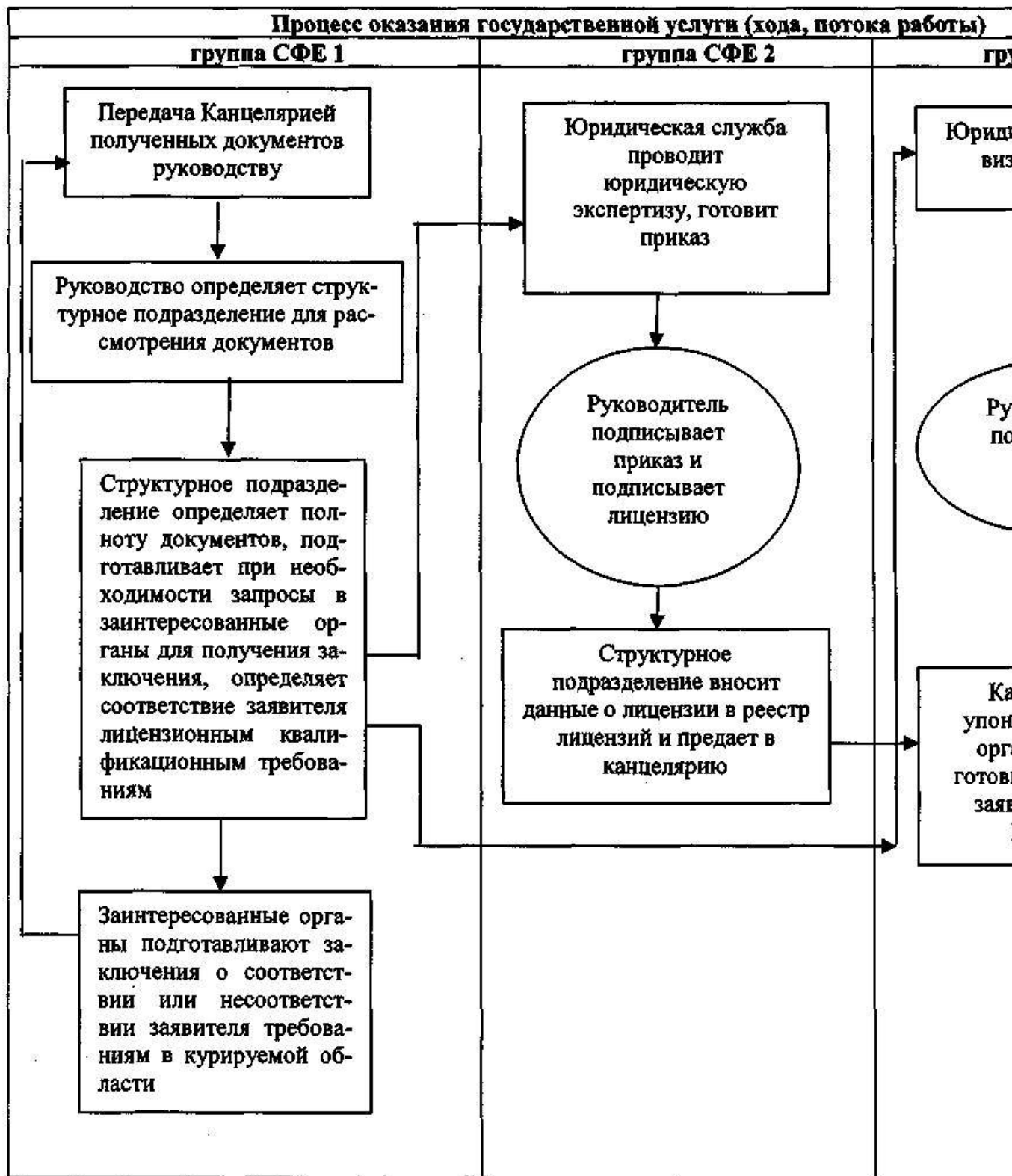
Схемы,  
отражающие взаимосвязь между логической  
последовательностью административных действий

Утратил силу

Утратил силу

Утратил силу

Утратил силу



Утратил силу

Утратил силу

Утратил силу

Утратил силу

© 2012. РГП на ПХВ «Институт законодательства и правовой информации Республики Казахстан» Министерства юстиции Республики Казахстан